

Dr. Inkjet

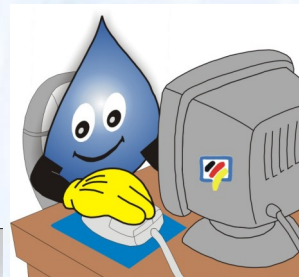


Beispielbild



Dr. Inkjet Easyrefillpatronen Autoresettchips

Diese Dr. Inkjet Easyrefillpatronen sind mit einem (ARC) Autoresettchip ausgestattet. Das bedeutet, dass die Chips sich automatisch wieder auffüllen und kein Chipresetter benötigt wird.



VERTRIEB:
TIDIS HANDELSHAUS



Wenn der Drucker meldet dass die Patrone bald leer ist, dann einfach weiterdrucken bis der Drucker meldet, Patrone ist jetzt leer.

Die Patrone aus dem Drucker entnehmen, auffüllen und wieder einsetzen.

Dann resettet sich der Chip von ganz alleine.

Hinweis:
Wenn der Chip noch meldet das was drauf ist, aber die Tinte nachlässt, dann kann die Patrone entnommen und befüllt werden. Diese druckt dann eben noch mit dem alten Tintenstand weiter.

Hinweis:
Ab und an kann es vorkommen dass der eine oder andere Druckerpatronenchip unlustig ist sich zu resettet. Das kommt zwar nur sehr selten vor, aber Murphys Gesetz sagt: Immer dann wenn man es nicht gebrauchen kann!

Da würde ein passender im Haushalt Chipresetter helfen...

Dr. Inkjet Chipresetter
Premium-Tinte für Epson

Resettet folgende Epson Patronen

- T16
- T18
- T24
- T26
- T27
- T29

Artikelnummer JY181

Inhalt:
Chipresetter für Epson Druckerpatronen & viele kompatibel mit Chip

Dr. Inkjet Chipresetter
Artikelnummer: JY181
Passend für die Druckerpatronen mit den Nummern:

T1621, T1622, T1623, T1624
T1631, T1632, T1633, T1634
T1811, T1812, T1813, T1814
T1801, T1802, T1803, T1804
T2421, T2422, T2423, T2424, T2425, T2426
T2431, T2432, T2433, T2434, T2435, T2436
T2601, T2621, T2631, T2632, T2633, T2634
T2701, T2702, T2703, T2704
T2711, T2791, T2712, T2713, T2714
T2981, T2982, T2983, T2984